

Remarque importante concernant vos graveurs Blu-Ray

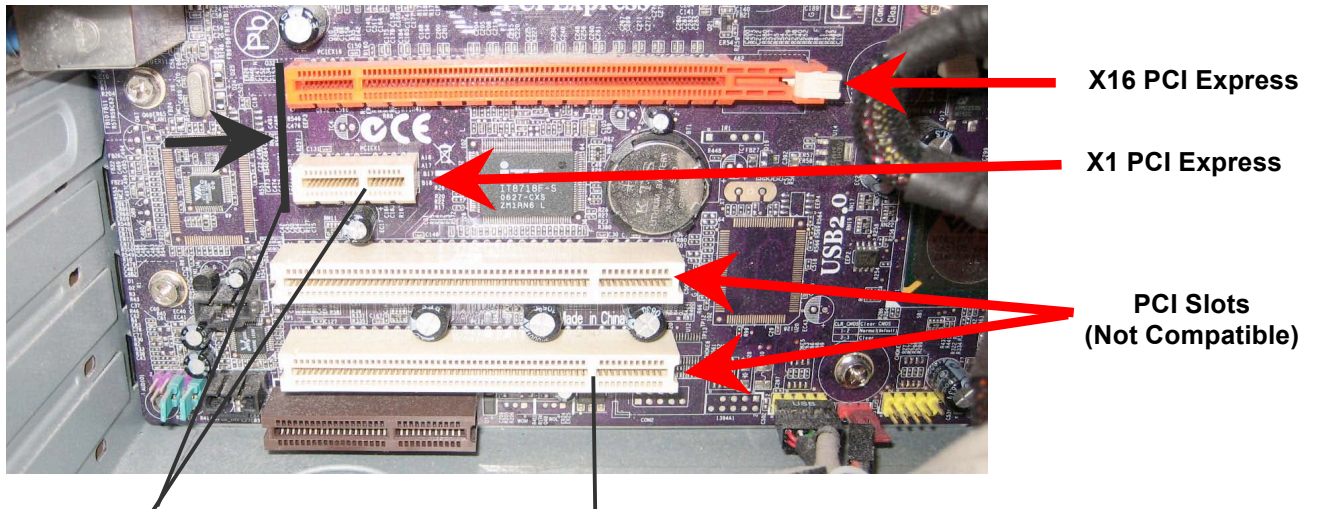
Utilisez ces instructions supplémentaires pour compléter l'installation de votre système.

Votre système Disc Publisher utilise un port eSATA pour connecter le(s) lecteur(s) Blu-ray à l'ordinateur. En plus du câble USB qui doit être connecté comme décrit dans les instructions d'installation, vous aurez également besoin de connecter un ou deux câbles eSATA de votre Disc Publisher à votre ordinateur.

Les instructions suivantes expliquent comment installer la carte eSATA et brancher le Disc Publisher à votre ordinateur via le câble eSATA inclus. Si vous avez déjà des connexions eSATA sur votre ordinateur (non spécifiques) passez à la section 3 pour des instructions de connexion.

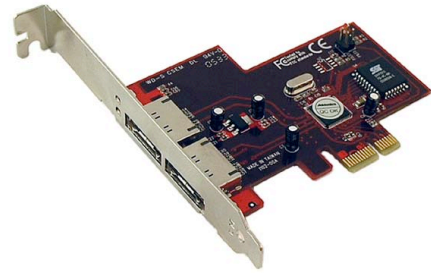
Section 1: Instructions d'installation de la carte eSATA Disc Publisher BLU

1. Eteignez votre ordinateur et débranchez le.
2. Ouvrez le couvercle sur votre ordinateur pour accéder aux emplacements de cartes.
3. Cherchez les emplacements PCI Express. Les PCI Express sont généralement en retrait de l'ouverture du boîtier. La plupart des ordinateurs ont des emplacements x1 ou x16. La carte incluse va fonctionner avec n'importe quel type.



- Les PCI sont en retrait par rapport aux slots PCI.
- Les séparateurs de slot PCI Express sont près du devant de la carte.
- Les séparateurs de slot PCI sont près de l'arrière de la carte.

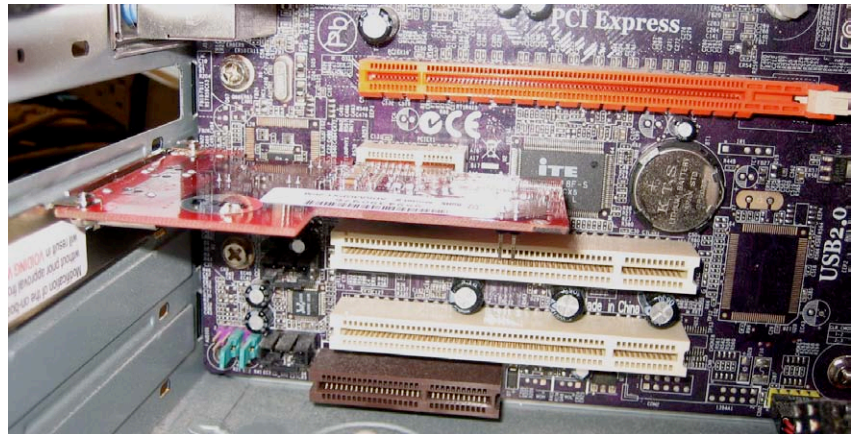
4. Localisez votre carte PCI Express X1.



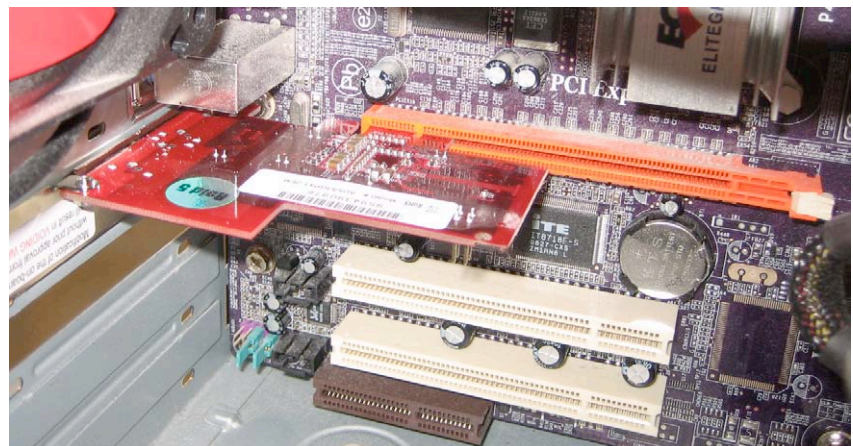
2 Ports Contrôleur eSATA II PCI-E

5. Installez la carte soit dans le port x1 ou x16 slot. Assurez-vous d'enlever le cache en face arrière.

Carte Installée
dans slot x1



Carte installée
dans slot x16



6. Fixez la carte en utilisant les vis fournies avec l'ordinateur. Remplacez le couvercle, remplacez l'alimentation et allumez l'ordinateur.

Note sur la compatibilité matérielle: Cette carte eSATA fonctionne avec n'importe quel PC de bureau ou ordinateur de bureau Macintosh disposant de slots pour cartes PCI Express. Il ne fonctionne pas avec un PC ou les ordinateurs portables Mac, iMac ou tout autre PC "tout en un".

Si vous avez un ordinateur portable, vous pourrez peut-être installer une carte PCMCIA eSATA ou une carte express dans votre ordinateur portable (non inclus).

Section 2: Installation des pilotes logiciels eSATA

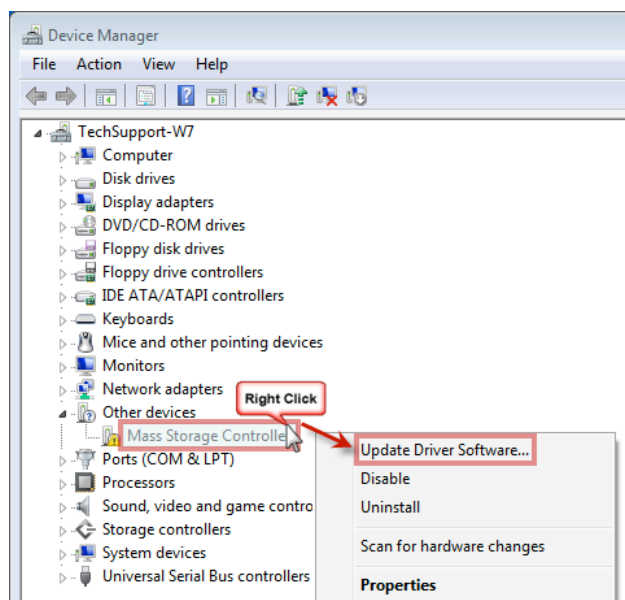
Une fois que l'ordinateur a démarré, vous devez installer le logiciel pilote pour la carte eSATA. Suivez les instructions qui s'appliquent à votre système d'exploitation.

Window XP/Vista

1. Insérez le CD d'installation dans votre lecteur CD / DVD.
2. Localisez l'assistant Nouveau matériel détecté.
3. Choisissez "Installer le logiciel automatiquement (recommandé). Pour terminer l'installation du pilote, suivez les étapes de l'Assistant lorsque vous y êtes invité.

Windows 7

1. Cliquez sur le bouton Démarrer. Tapez "Gestionnaire de périphériques" dans le champ de recherche. Cliquez sur le résultat de recherche Gestionnaire de périphériques.
2. Clic droit sur le contrôleur de stockage de masse qui apparaît sous Autres périphériques.
3. Choisissez Mettre à jour le pilote logiciel ...
4. Choisissez Rechercher automatiquement mise à jour du pilote logiciel.



5. L'ordinateur va automatiquement télécharger le pilote approprié à partir d'Internet.

Macintosh OSX 10.6 ou supérieur

1. Insérez le CD d'installation dans votre lecteur CD / DVD.
2. Le disque est monté sur votre bureau. Cliquez sur le disque.
3. Naviguez jusqu'au dossier Macintosh sur le disque.
4. Double cliquez sur le Sil3132_1.1.9u_Sil_Pkg.zip. Le fichier sera décompressé.
5. Maintenant cliquez sur le Sil3132_1.1.9u_Sil_Pkg.pkg. Suivez l'assistant d'installation pour installer le pilote.

ASTUCE! Pour les dernières versions de pilotes, visitez :
<http://www.esata.primera.eu>

Section 3: Connecter les câbles eSATA

Le système Disc Publisher BLU est livré avec un ou deux câbles eSATA en fonction du nombre de graveurs dans votre système. Si vous avez déjà une connexion eSATA sur votre ordinateur ou si vous avez déjà installé la carte incluse et le logiciel pilote, vous êtes prêt à connecter le câble (s). Suivez ces instructions:

1. Connectez les câbles eSATA inclus avec votre système Disc Publisher BLU.



Remarque: Vous devez utiliser PTPublisher pour Mac ou PTPublisher pour PC afin d'utiliser votre Disc Publisher Blu.

2. Connectez le(s) câble(s) eSATA inclus à votre ordinateur.



Carte Express avec port eSATA sur MacBook Pro



Ports de cartes eSATA incluses installées sur un ordinateur de bureau



Port eSATA intégré sur un portable.



Cartes PCMCIA avec ports eSATA

Section 4: Mise à jour du Bios de la carte eSata

Important! Avant de commencer la mise à jour, vous devez connecter le lecteur (s) de votre robot à la carte eSata dans l'ordinateur avec le câble eSATA incluse (s).

1. Téléchargez le fichier BIOS à jour le à partir du lien ci-dessous. Enregistrez-le sur votre bureau.

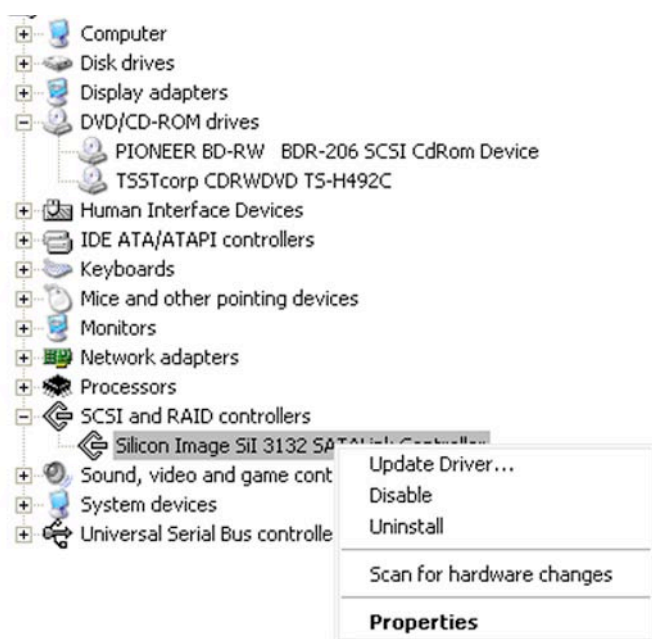
<http://www.esata.primera.eu>

2. Allez dans le Gestionnaire de périphériques:

Windows XP - Clic droit sur Poste de travail - Choisissez Propriétés - Cliquez sur l'onglet Matériel - Cliquez sur Gestionnaire de périphériques.

Windows Vista / 7 - Clic droit sur Ordinateur - Choisissez Propriétés - Cliquez sur Gestionnaire de périphériques dans le menu de gauche.

3. Ouvrez les Contrôleurs SCSI et RAID. Clic droit sur Silicon Image. Choisissez Propriétés.



4. Cliquez sur l'onglet Flash BIOS. Cela ne sera présent que si le graveur (s) est connecté.

5. Recherchez le fichier b7703.bin que vous avez enregistré sur votre bureau.

6. Cliquez programme Flash. (Cliquez sur OK à l'avertissement.)

7. Vous verrez un message indiquant qu'il a réussi. Cliquez sur OK et fermez le gestionnaire de périphériques.

