

Nota importante acerca de las unidades Blu-ray

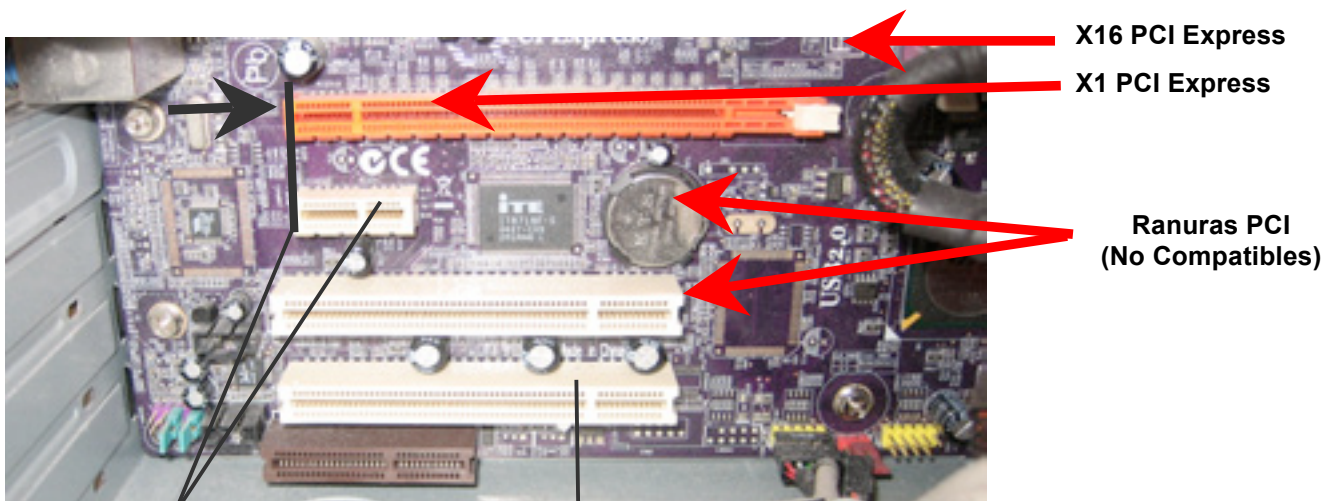
Utilice estas instrucciones suplementarias para completar la configuración de su unidad

Su unidad Disc Publisher utiliza eSATA para conectar la unidad Blu-ray a su computadora. Además de que el cable USB deba estar conectado como se describe en las instrucciones de instalación, también tendrá que conectar uno o dos cables eSATA entre su Disc Publisher y la computadora.

Las siguientes instrucciones explican como instalar la tarjeta eSATA incluida y como conectar la Disc Publisher a su computadora mediante el cable eSATA incluido. Si ya dispone de conexiones eSATA en su computadora (no es típico) salte hasta la sección 3 para las instrucciones de conexión.

Sección 1: Instrucciones de instalación de la tarjeta Disc Publisher BLU eSATA

1. Apague la computadora y desconecte el cable de alimentación
2. Abra la cubierta de su computadora para acceder a las ranuras de las tarjetas.
3. Busque la ranura PCI Express Slots. Estas ranuras por lo general se encuentran en la parte de atrás una vez retirada la cubierta. La mayoría de las computadoras tendrán ranuras o X1 o 16. La tarjeta incluida funcionará en cualquiera de las dos.



- Las ranuras PCI Express se ubican más atrás que las ranuras PCI
- Los separadores de las ranuras PCI Express están cerca de la parte delantera de la tarjeta.
- Los separadores de las ranuras PCI están cerca de la parte de atrás de la tarjeta

PRIMERA
TECHNOLOGY, INC

510453-101911

4. Busque su tarjeta PCI Express X1.

**Controlador de 2 Puertos eSATA
II PCI-E**



5. Instale la tarjeta ya sea en la ranura X1 o X16. Asegúrese de eliminar cualquier cobertor de tarjetas que haya.

**Tarjeta instalada
en la ranura x1**



**Card Installed
in x16 slot**



6. Asegure la tarjeta utilizando los tornillos que venían en la computadora. Vuelva a colocar la cubierta, el cable de alimentación y prenda la computadora.

Nota de la compatibilidad del hardware: Esta tarjeta eSATA funciona con cualquier PC de escritorio y con cualquier Mac de escritorio las cuales tengan ranuras para PCI Express. No funcionará en Laptops PC o Mac, iMacs o las PC “todo en uno”

Si usted tiene una laptop, es posible que pueda instalar una tarjeta eSATA PCMCIA o una tarjeta Express en su laptop (no incluido)

Sección 2: Instalación de los controladores del software de eSATA

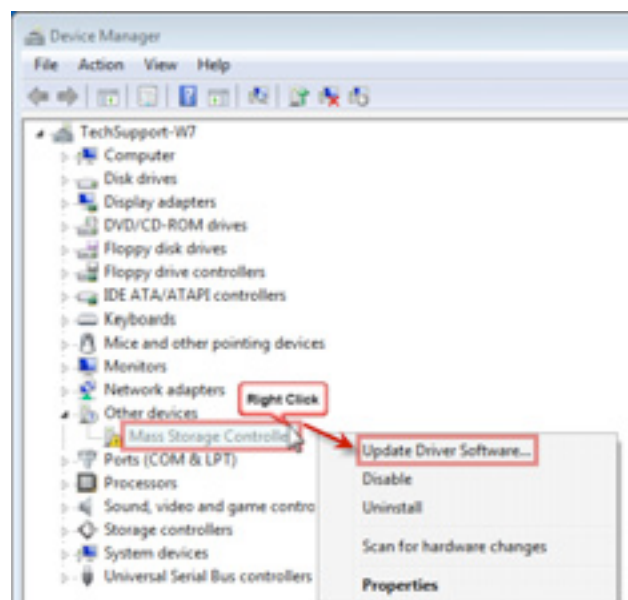
Una vez que su computadora se haya encendido, tendrá que instalar los controladores del software de la tarjeta eSATA. Siga las instrucciones que se apliquen a su sistema operativo.

Windows XP/Vista

1. Inserte el CD de instalación en su unidad de CD/DVD.
2. Busque el asistente para nuevo hardware encontrado.
3. Seleccione “Instalar el software automáticamente (Recomendado)”. Para instalar el controlador finalmente, complete los pasos del asistente a medida que le pregunte.

Windows 7

1. Haga click en el botón de Inicio. Escriba “Administrador de dispositivos” en la barra de búsqueda. Haga click en el resultado encontrado.
2. Haga un click derecho en controlador de almacenamiento masivo que aparece como “Otros dispositivos”.
3. Elija “Actualizar software de controlador...”
4. Seleccione “Buscar automáticamente el software del controlador actualizado”.
5. La computadora descargará automáticamente el controlador apropiado desde internet.



Macintosh OSX 10.5 o mejor

1. Inserte el CD de instalación en su unidad de CD/DV8/D.
2. El disco aparecerá en su escritorio. Haga click en el disco.
3. Busque la carpeta Macintosh en el disco.
4. Doble Click en Sil3132_1.1.9u_Sil_Pkg.zip. El archivo será descomprimido.
5. Ahora click en Sil3132_1.1.9u_Sil_Pkg.pkg. Siga el asistente de instalación para poder instalar el controlador.

TIP! Para las últimas versiones de los controladores visite:
<http://www.esata.primera.eu>

Sección 3: Conectar los cables eSATA

Las unidades Disc Publisher BLU vienen con uno o dos cables eSATA dependiendo en el número de unidades de su sistema. Si usted ya tiene una conexión eSATA en su computadora o si ya ha instalado la tarjeta incluida y los controladores del software, ya estará listo para poder conectar los cables. Siga las siguientes instrucciones:



1. Conecte el cable eSATA incluido a su unidad Disc Publisher BLU.



Nota: Debe utilizar PTPublisher para Mac o PTPublisher para PC para poder usar su Disc Publisher BLU.

2. Conecte el cable eSATA incluido a su computadora.



Tarjeta Express con puerto eSATA en MacBook Pro



Puertos incluidos en una tarjeta eSATA instalada en una PC de escritorio



Puerto eSATA adaptado en una Laptop



Tarjeta PCMCIA con puertos eSATA

Sección 4: Actualizar la tarjeta eSATA Bios

Importante! Antes de empezar la actualización, debe conectar la unidad(es) de su disc Publisher a la tarjeta eSata en su computadora con el cable(s) incluido eSata.

1. Descargue el archivo de actualización Bios desde el siguiente Link. Guárdelo en su escritorio.

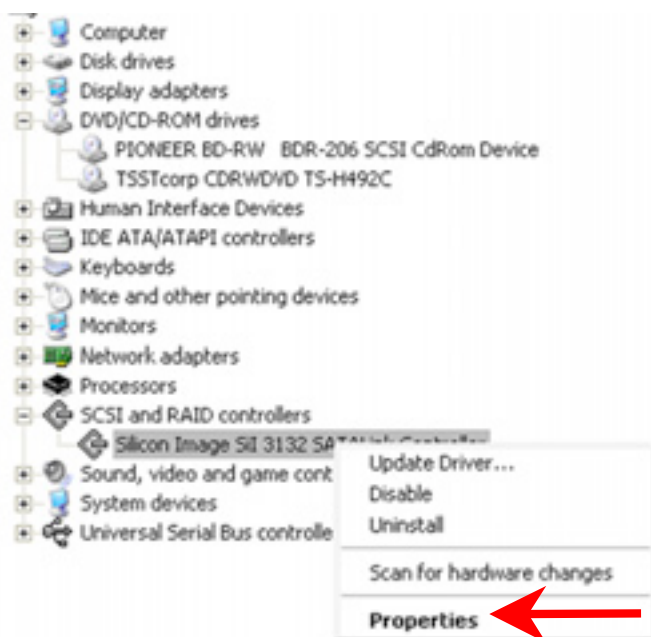
<http://www.esata.primera.eu>

2. Vaya al administrador de dispositivos:

Windows XP – Botón derecho en Mi PC – Elija propiedades – Click en la pestaña Hardware – Click en administrador de dispositivos.

Windows Vista/7 – Botón derecho en Equipo – Elija propiedades – Click en administrador de dispositivos en el menú de la izquierda.

3. Abra los controladores SCSI y RAID. Botón derecho en Silicon Image. Elija propiedades.



4. Haga click en la pestaña Flash BIOS. Solo podrá ver esto si la unidad(es) está conectada.

5. Busque el archivo b7703.bin que guardó en su escritorio.

6. Haga click en Program Flash. (Click OK en la advertencia.)

7. Verá un mensaje diciendo que se ha realizado correctamente. Click OK y cierre el administrador de dispositivos.

