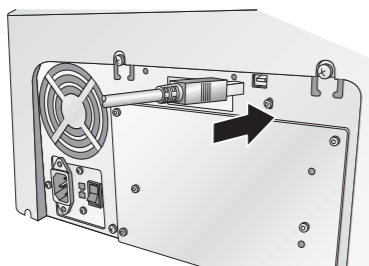


## 5c Installation du Pilote d'Imprimante (Mac)

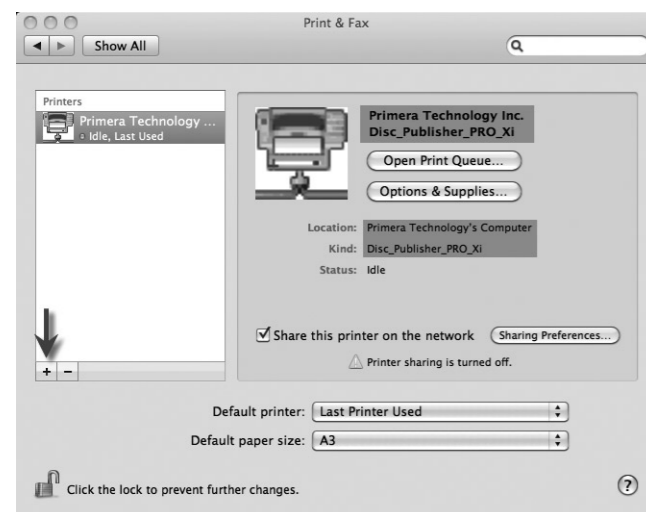
Connectez le Publisher à votre PC avec le câble USB 2.0

Le pilote d'imprimante sera installé automatiquement.

Pour vérifier le pilote installé ou le réinstaller, allez dans les préférences système Mac (Apple System Préférences). Cliquez sur l'icône Imprimante et Fax.

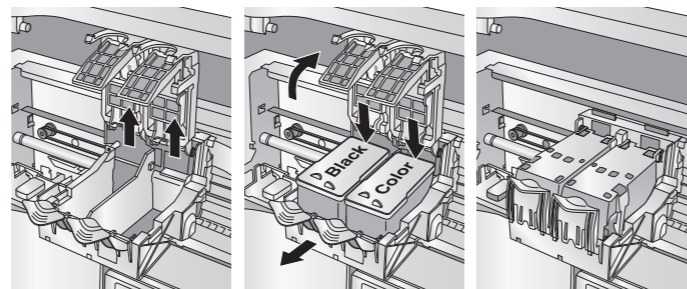


Le pilote apparaîtra comme montré ci-dessous. Pour ajouter le pilote manuellement cliquez sur le bouton +.



## 6 Installation des cartouches d'encre

- Avec le couvercle ouvert, pressez le bouton de Cartouche au dessus du Publisher pour déplacer le chariot des cartouches vers la position de chargement.
- Sortez chaque cartouche de son emballage.
- Enlevez délicatement la bande recouvrant les têtes d'impression de la cartouche. **NE TOUCHEZ PAS LA PARTIE EN CUIVRE !**
- Insérez les cartouches d'encre dans le chariot, l'extrémité de cuivre en tête, et cliquez le couvercle de chariot des cartouches en place. Insérez la cartouche couleurs dans l'emplacement droit et la cartouche noire dans l'emplacement gauche. Les étiquettes des cartouches sont codées par couleur sur le couvercle de cartouche.



- Fermez le couvercle frontal du Disc Publisher.

## 7 Alignement des cartouches

Si vous utilisez un PC, l'installeur va vous inviter à aligner les cartouches avant votre première impression.

Si vous utilisez un Mac, vous serez invité à aligner les cartouches avant la première impression

**Remarque :** Un alignement est requis à chaque nouveau changement de cartouche. Le logiciel vous invitera toujours à aligner les cartouches. Assurez vous qu'il y a un disque non imprimé dans le bac de chargement pour cet alignement.

## 8 Edition d'un disque

Félicitations, vous êtes maintenant prêts à imprimer et graver des disques !

- Pour les instructions d'impression et de gravure de disques, reportez vous à la section 3 du manuel utilisateurs.
- Pour une aide sur des problèmes d'impression de disques sur un PC ou un Macintosh, consultez la base de connaissances Primera en ligne sur [www.primera.com/knowledgebase.html](http://www.primera.com/knowledgebase.html).

**Auto  
Printer ProXi**

**Disc  
Publisher Pro Xi**

**Disc  
Publisher Pro Xi2**



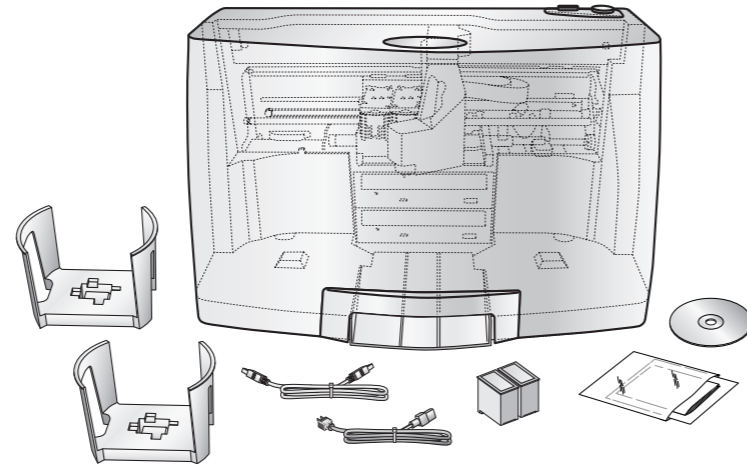
Quick Start



## 1 Déballez votre Disc Publisher

- Disc Publisher Optique
- Bac d'entrée et de sortie en plastique gris.
- Cordon d'alimentation
- Une cartouche d'encre 3 couleurs (CMY)
- Une cartouche d'encre monochrome noire
- Disque d'installation rapide
- Câble d'interface USB 2.0
- Ce disque d'installation rapide et autres documents d'information

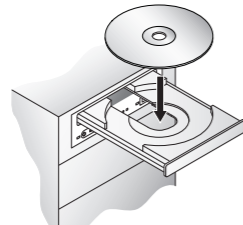
Conservez bien le carton et les cales d'emballages. Ils seront nécessaires plus tard si vous avez besoin de transporter le Disc Publisher et tout ou partie de ses accessoires.



## 2 Installation du logiciel

### PC

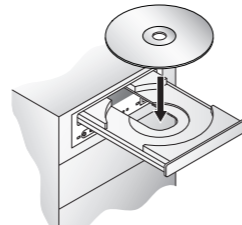
1. Placez le disque d'installation dans votre lecteur CDROM. L'application d'installation va automatiquement se lancer dans un instant.
2. Pour compléter l'installation, suivez simplement les étapes décrites dans l'installer.



**Remarque :** Si l'installateur ne démarre pas, ouvrez "Mon ordinateur" sur le bureau. Double cliquez sur l'icône du lecteur contenant le CD d'installation. Double cliquez ensuite sur *Setup.exe*.

### Mac

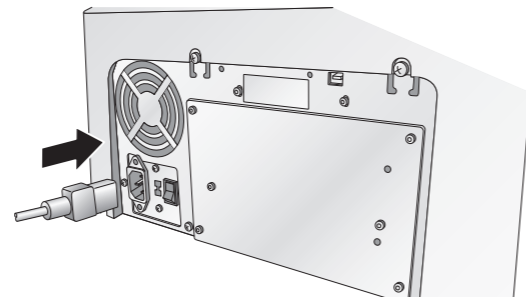
1. Insérez le disque d'installation de votre Disc Publisher dans le lecteur de l'ordinateur.
2. Double cliquez sur l'icône du CD-ROM.
3. Double cliquez sur l'icône **Disc Publisher Installer.mpkg** file. Suivez les instructions à l'écran.



## 3 Mise sous tension

**Important !** Assurez vous d'avoir bien enlevé le ruban adhésif et les inserts d'expédition avant de mettre l'appareil sous tension.

- Localisez le cordon d'alimentation fourni avec votre Disc Publisher.
- Branchez le cordon à une prise secteur sécurisée et au panneau arrière du Disc Publisher.
- Allumez le bouton d'alimentation. Attendez que la LED d'attente arrête de flasher (environ 30 secondes).

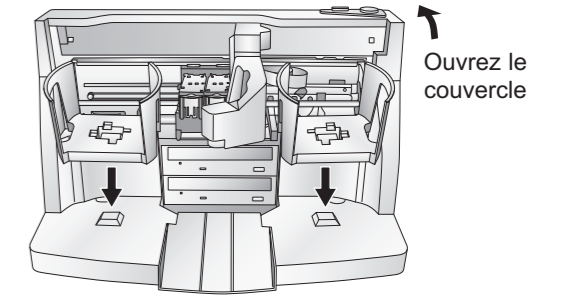


## 4 Chargement de média (Disques)

**REMARQUE :** Votre Disc Publisher peut virtuellement imprimer sur tout média CD/DVD à surface imprimable. En raison de la grande variété de surfaces imprimables de média CD/DVD, vous pouvez constater que certaines marques de disques fournissent une plus grande qualité d'impression que d'autres. Pour une qualité d'impression maximum, utilisez des médias agréés par Primera.

Référez vous aux étapes suivantes lorsque vous chargez des disques dans votre Disc Publisher :

- Ouvrez le couvercle frontal du Disc Publisher
- Le Disc Publisher va automatiquement déplacer le chariot de cartouches et le transporteur de disques en position centrale, autorisant un



accès facile aux bacs.

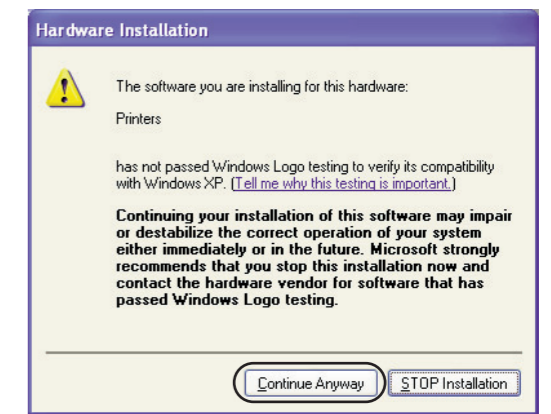
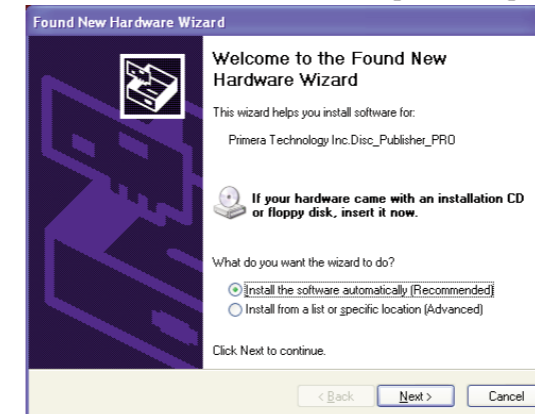
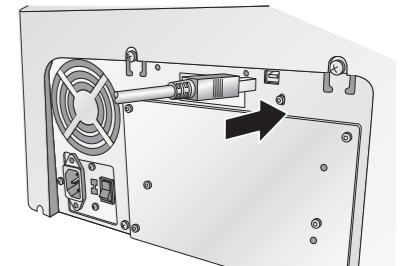
- Chargez le bac d'entrée (le bac positionné coté droit du Disc Publisher) avec jusqu'à 50 disques vierges et placez le bac à son emplacement sur les plots de montage.

## 5a Installation du pilote d'imprimante (Windows XP)

Connectez le Disc Publisher au PC avec le câble USB 2.0 beige.

Après quelques instants, Windows vous dira avoir détecté un nouveau matériel et attend le logiciel pour l'installer.

Sélectionnez « **Installer le logiciel automatiquement** » et suivez les instructions dans l'installateur (wizard) pour compléter l'installation.



Vous allez être averti que le logiciel n'a pas passé le Windows Logo Testing. Vous devez cliquer **Continuer Ignorer** pour achever l'installation.

## 5b Installation du pilote d'imprimante (Windows Vista/Windows 7)

Cliquez sur le bouton « **Install Driver** » lorsque vous y êtes invité par le disque d'installation.

La copie de fichier va commencer sur votre disque dur.

Vous serez averti que Windows ne peut pas vérifier l'éditeur de ce logiciel pilote. Cliquez sur **Ignorer et Installer le logiciel**.

Finalement, connectez le Disc Publisher à votre PC avec le câble USB 2.0 beige fourni.

