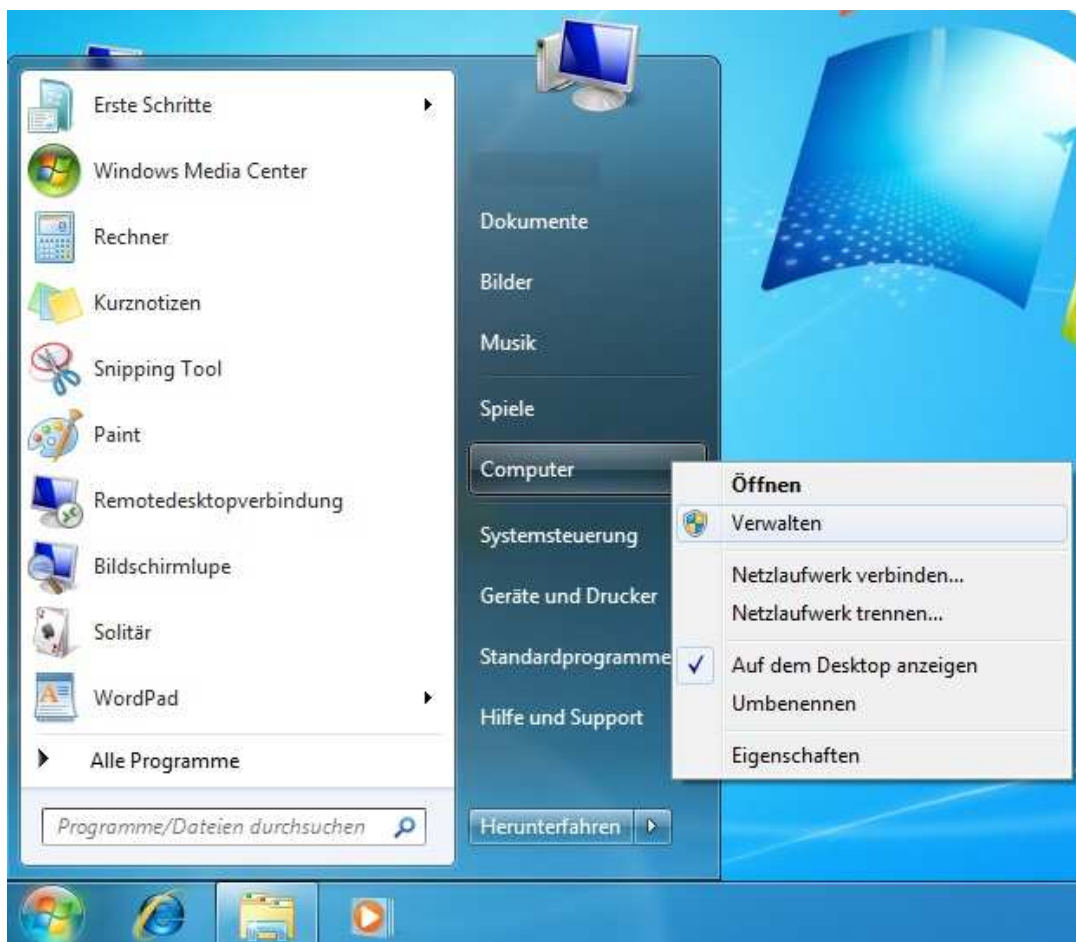
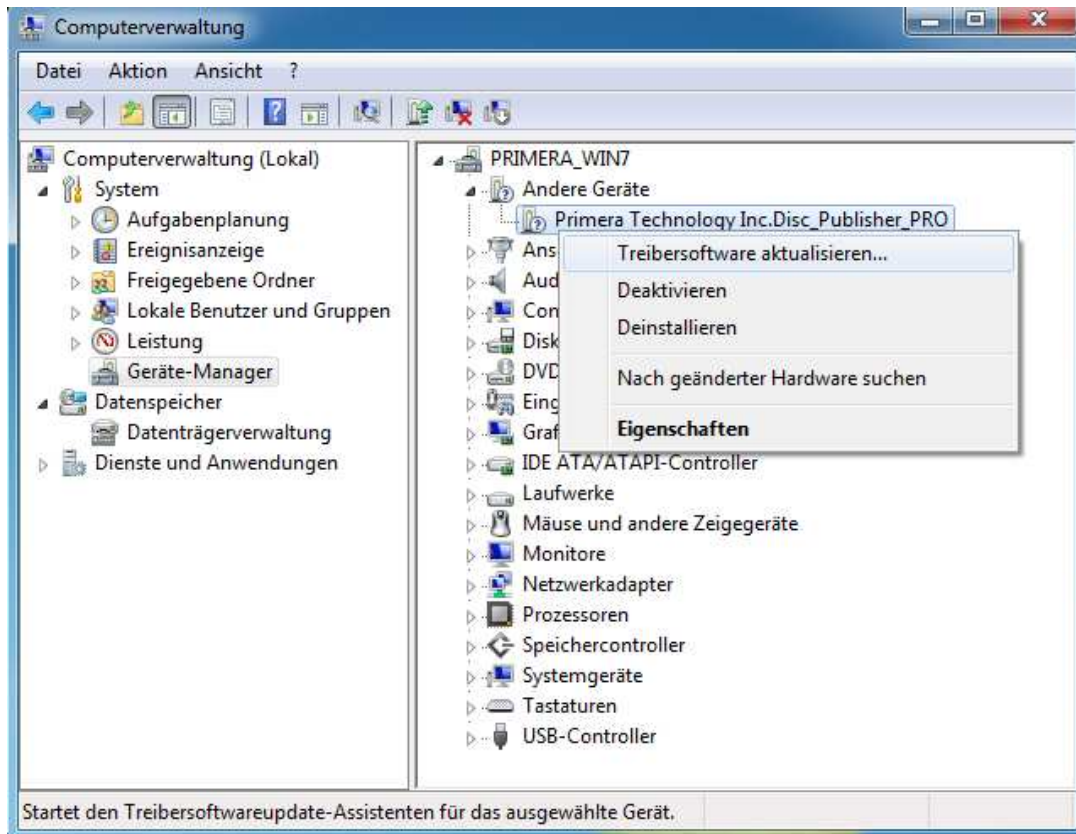


Windows 7 - Treiber Installations-Anleitung:

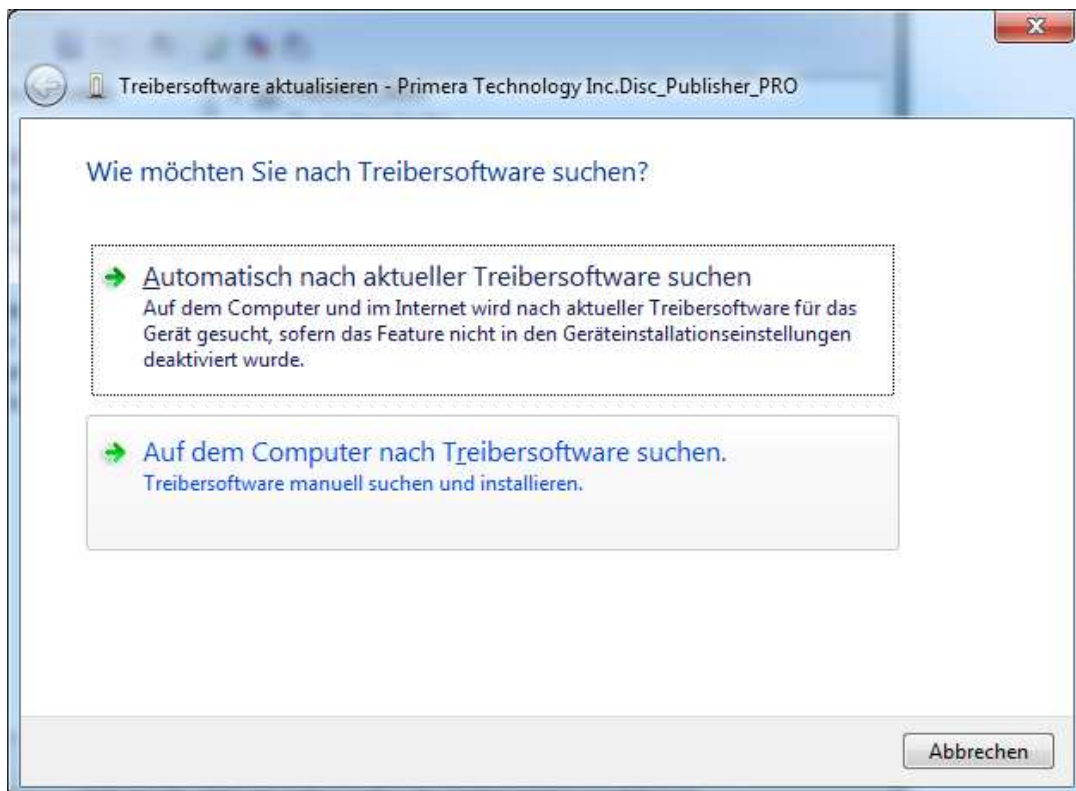
1. Laden Sie den aktuellsten Treiber von unserer Webseite <http://primera.eu/de/treiber/driver.html> herunter.
2. Entpacken Sie den herunter geladenen Treiber mit einem Doppelklick in den vorgegebenen Ordner in das Hauptverzeichnis Ihres C-Laufwerks (z.B.: C:\DPPProDriver\).
3. Verbinden Sie das USB-Kabel und das Stromkabel mit dem Gerät und schalten Sie das Gerät ein.
4. Nach kurzer Zeit kommt eine Meldung in der Taskleiste, dass ein Treiber nicht erfolgreich installiert werden konnte.
5. Um den Treiber unter **Windows 7** zu installieren, klicken Sie bitte auf den Windows "Start"-Button → Rechter Mausklick auf "Computer" → dann auf "Verwalten" klicken.



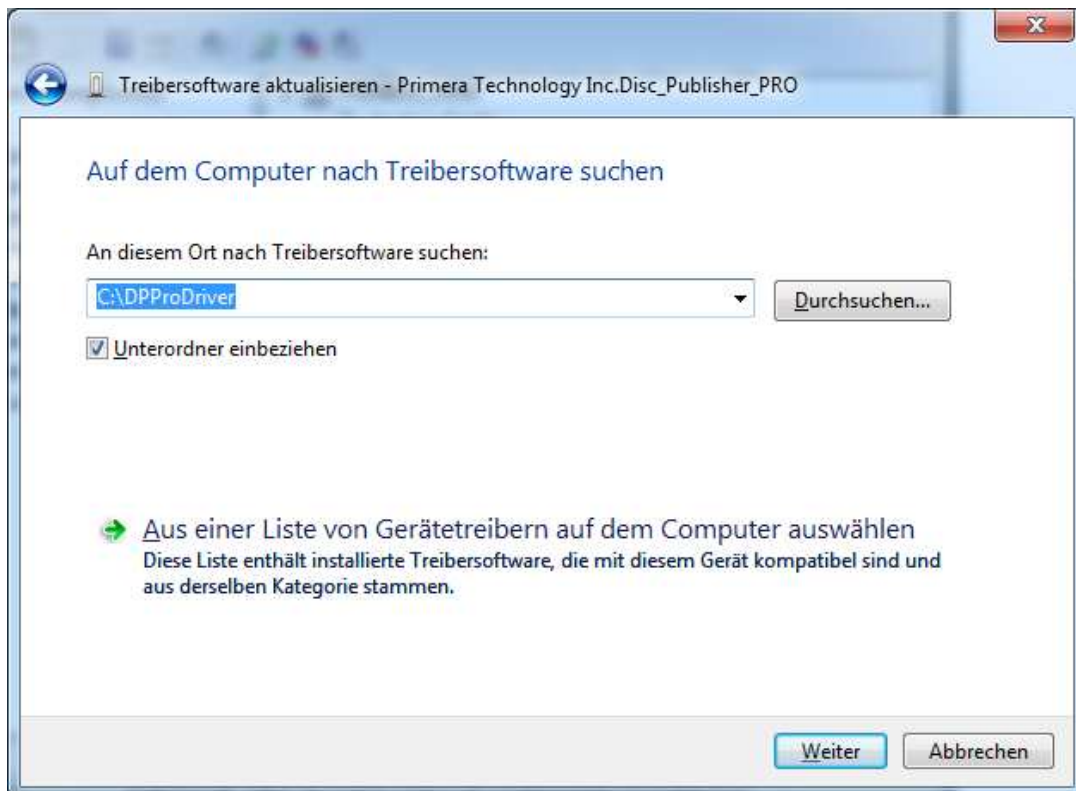
6. Klicken Sie auf "Geräte-Manager" → Finden Sie den Primera Produkt Namen unter "Andere Geräte" → Wählen Sie "Treibersoftware aktualisieren".



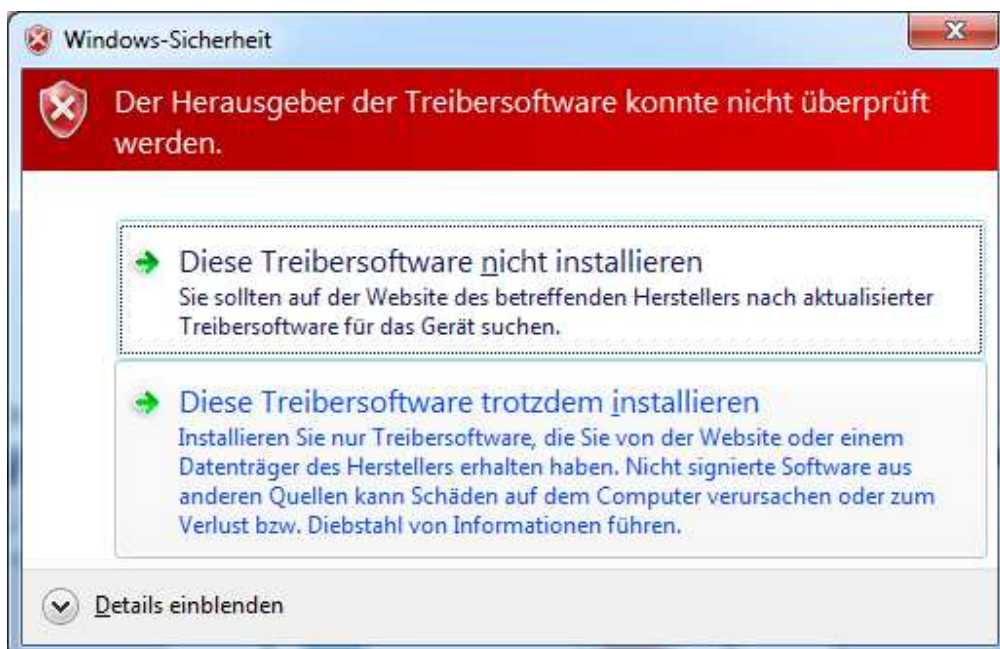
7. Klicken Sie auf "Auf dem Computer nach Treibersoftware suchen".



8. Wählen Sie den Ordner in dem der Treiber entpackt wurde (z.B.: C:\DPProDriver\), klicken Sie dann auf "Weiter".



9. Nun "Diese Software trotzdem installieren" auswählen.



10. Sie bekommen abschließend die Meldung "Die Treibersoftware wurde erfolgreich aktualisiert".

